



ИЗОЛЯТОР

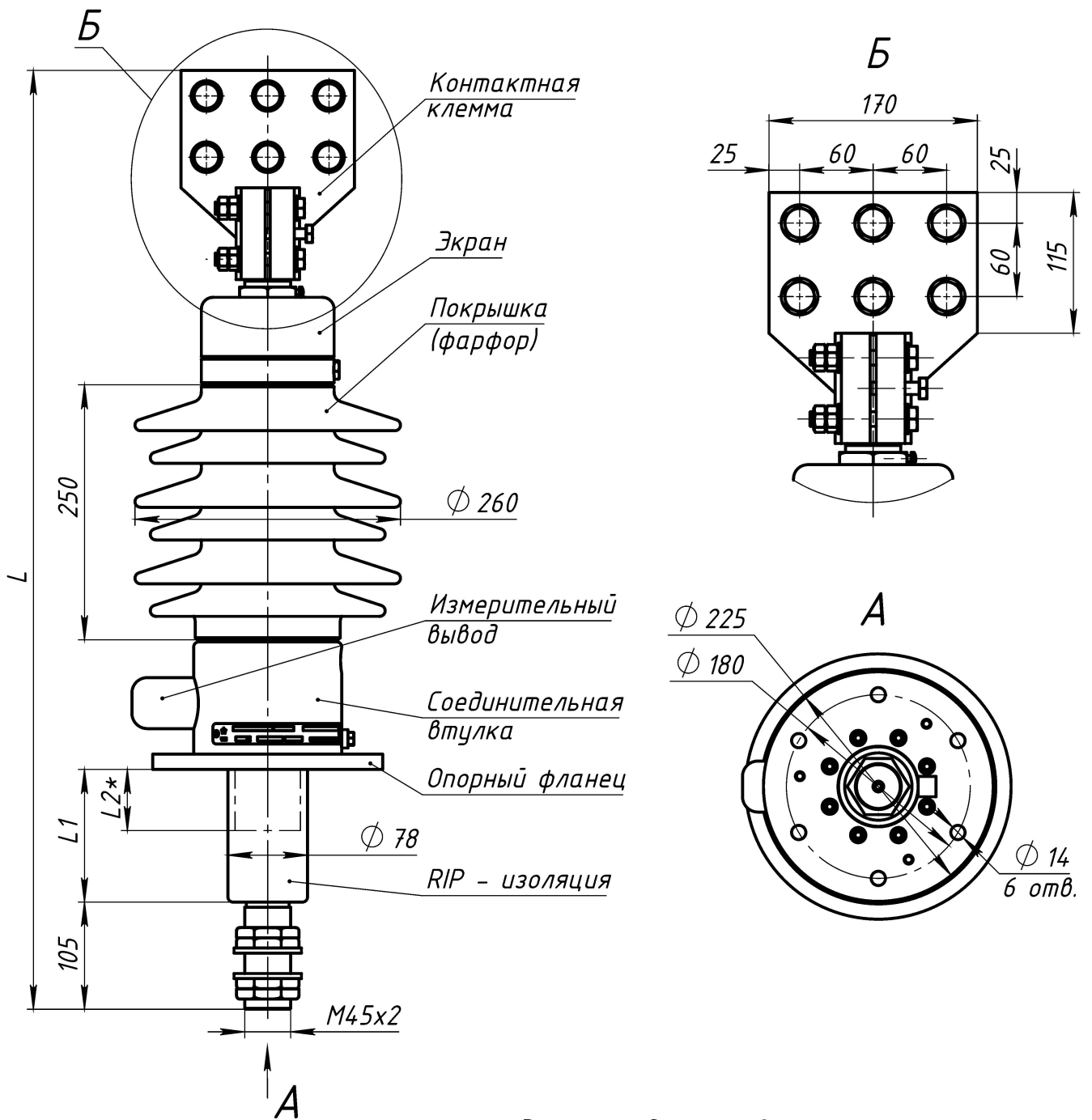
Тип: ГКТИV-90-12/2500 01	Черт. номер: ИВУЕ.686351.380
------------------------------------	--

Исполнение:
Ввод конденсаторного типа с твердой RIP изоляцией для трансформаторов

Технические данные:		
Напряжение наибольшее рабочее 50 Гц	кВ	12
Напряжение наибольшее рабочее фазное	кВ	7
Напряжение испытательное для частичных разрядов (ЧР)	кВ	12
Уровень ЧР	пКл	≤ 10
Напряжение испытательное 50 Гц, 1 мин.	кВ	35
Напряжение испытательное грозового импульса полной волны 1,2/50 мкс	кВ	80
Максимальный ток I_{max}	А	2500
Ток термической стойкости в течение 3 с	I_{th} кА	62,5
Ток динамической стойкости	I_d кА	156
Разрядное расстояние	мм	250
Длина пути утечки, min	мм	540
Температура окружающей среды	°С	-60 ÷ +55
Температура масла трансформатора (максимальная среднесуточная)	°С	90
Угол установки	град.	0...90
Испытательная консольная нагрузка	Н	1000
Длина нижней части	мм	235...835
Размер под установку трансформатора тока	мм	0...600
Масса	кг	41...53

Особенности конструкции:

- Внутренняя изоляция типа RIP: низкий уровень ЧР, минимальные габариты;
- Полностью сухая конструкция масла;
- Простота конструкции, монтажа и эксплуатации;
- Минимальная масса.



* Размер под установку трансформатора тока

Обозначение	L, мм	L1, мм	L2, мм	Масса, кг
ИВУЕ.686351.380	920	130	0	41
-01	1020	230	100	43
-02	1120	330	200	45
-03	1220	430	300	47
-04	1320	530	400	49
-05	1420	630	500	51
-06	1520	730	600	53

ИЗОЛЯТОР

ИВУЕ.686351.380

Разраб.			
Провер.			
Нач. отд.			
Н. контр.			
Утв.			

Ввод конденсаторного типа
с внутренней RIP-изоляцией
для трансформаторов
ГКТIV-90-12/2500 01

Лист	Масса	Масштаб
	см. табл.	1:6
Лист	Листов	